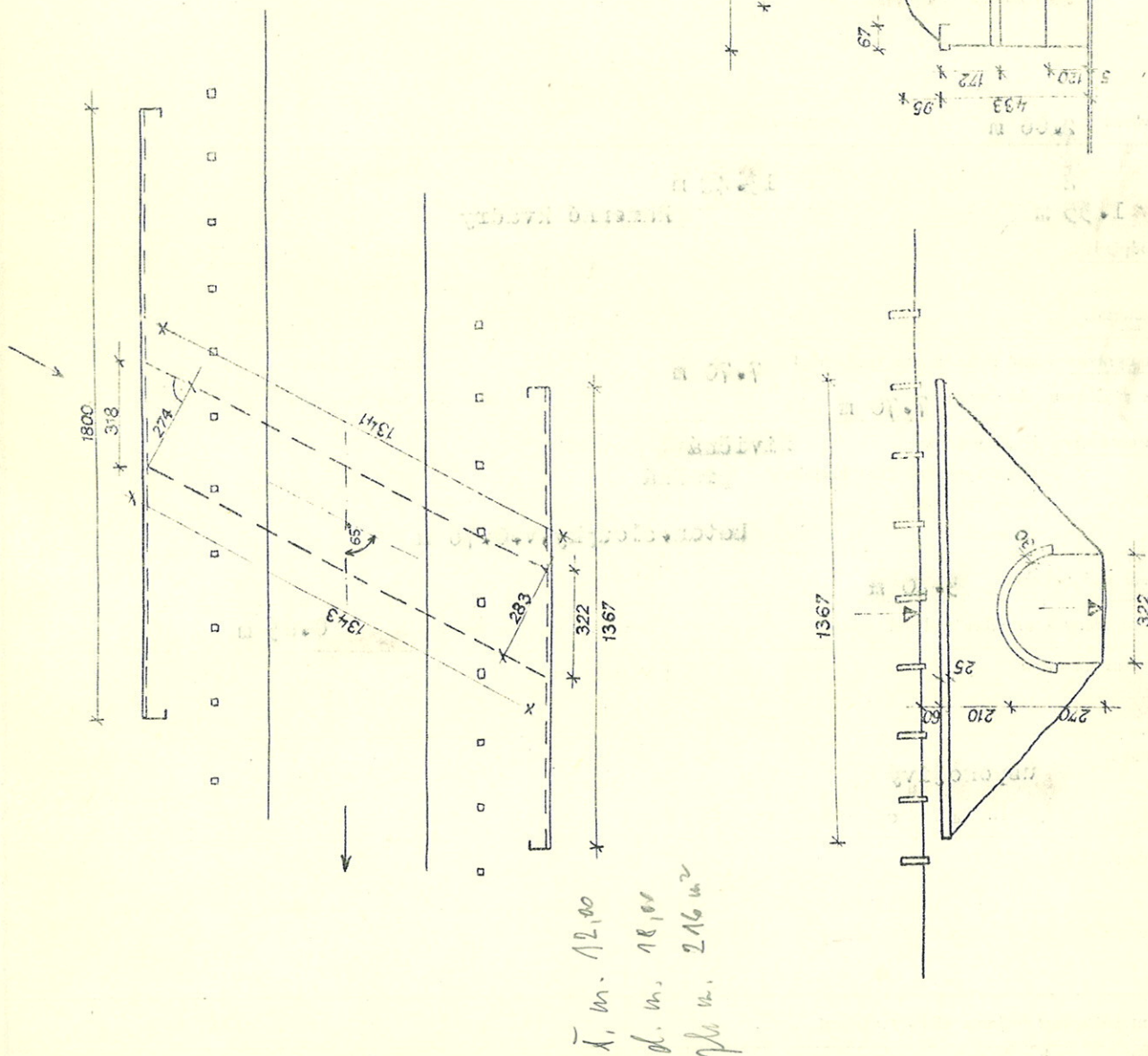


MOSTNÍ LIST:

1. Název mostu: most přes potok v Havlovicích		Evidenční čís. mostu: 304-001	
2. Předmět přemostění nebo převedení (překážka): potok		Rok postavení: 1900	
3. Dálnice nebo silnice: č. 304 km: 2.257		Zatížitelnost: 881	
4. Katastrální obec: Havlovice		a) normální: 41 200	
5. Okres: Trutnov		b) výhradní: 80 240	
6. Kraj: Východočeský		c) výjimečná: 117 400	
7. Udržovatel: SSS Trutnov		d) most navržen pro zatížení:	
8. Počet otvorů: 1	9. Světlost otvorů: kolmá: 2.74 m	šikmá: 3.18 m	
10. Délka přemostění: 3.20 m 3.18	11. Rozpětí polí:	12. Šikmost mostu: 1 65°/72°	
13. Podrobný popis nosné konstrukce: segmentová klenba ocelová obet. s přesypávkou tl. 0.30 m			
Stavební výška: 2.66 m		Úložná výška:	
14. Opěry: Počet 2	Délka: 13.42 m	Tloušťka:	
Výška: 1.35 m	Druh a materiál: keramické kvádry		
15. Ostatní podpěry:	Počet:	Délka:	
Tloušťka:		Výška:	
Druh a materiál:			
16. Prostorová úprava: Volná šířka mostu (podjezdu): 7.70 m		Šířka chodníků:	
Šířka mezi zvýšenými obrubami: 7.70 m		Volná výška nad vozovkou:	
17. Vozovka a chodníky: Druh vozovky: šivitá			
Druh zpevněné části krajnice: prašná			
Druh chodníků:			
Zábradlí: beton. sloupky, v. 0.76 m			
18. Výška mostu nad terénem: 5.40 m			
19. Výška spodní hrany konstrukce nad vel. vodou:		Normální hloubka vody: 0.05 m	
20. Různá zařízení na mostě:		Výkresy mostu:	
21. Stavební stav: uspokojivý HMP 98: 5, 5, -, 5			
22. Správní údaje:			
23. Reprodukční pořizovací hodnota (RPH) výchozí: Kčs			
Úprava: (stručný popis)			
Nová RPH:	datum	Kčs	datum

SCHEMATICKÝ NÁČRT MOSTU:
(půdorys, příčný a podélný řez a pohled)

304 - 001
silnice II. tř. č. 304 - km 2.257
obec Havlovice



Mostní list	datum	podpis	Mostní list	datum	podpis
vypracoval	XII. 1967	Ostav geodézie a kartografie v Havlovicích	doplnil		
doplnil	E. 70	středisko geodézie v Trutově	doplnil		